

Installation Support • Soporte de Instalación • Support d'Installation

**Personal Assistance, Product Specs, & "How-to" Questions:**

Asistencia personal, especificaciones del producto y preguntas sobre "cómo hacerlo":

Aide personnelle, spécifications du produit et questions « pratique-pratiques » :

**1-800-PFAUCET (732-8238)**

**pfisterfaucets.com/support**

Installation Videos Available  
Videos de instalación a disposición  
Vidéos d'installation disponibles



pfisterfaucets.com/videos

**For • Por • Pour: 016/049/R89/LG89**

Turn to back for LG6/ LG16 • Gire a la espalda para LG6/ LG16 • Retourner en arrière pour LG6/ LG16

**1 Uninstall handle from wall or deck**

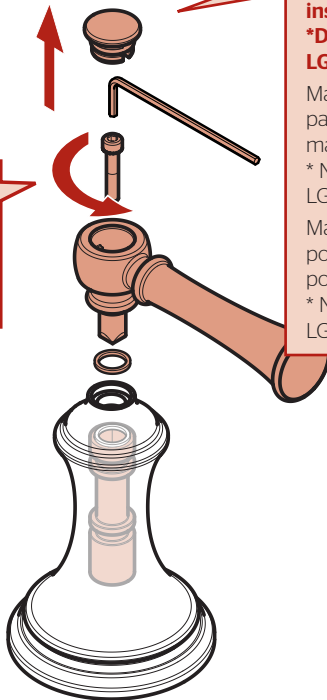
Desinstale el mango de la pared o cubierta  
Désinstaller la poignée du mur ou du pont

**2 Uninstall lever handles**

Desinstalar el mango de la palanca  
Poignée de levier de désinstallation

**Keep button for crosshandle installation**  
**\*Does not apply for LG89/R89\***

Mantenga el botón para la instalación del mangos cruzados  
\* No se aplica para LG89/ R89\*  
Maintenez le bouton pour installer les poignées croisées  
\* Non applicable pour LG89/ R89\*



**3 Install cross handles and included washers**

Instale las manivelas de cruz y las rondanas incluidas  
Installer les poignées transversales et des rondelles incluses

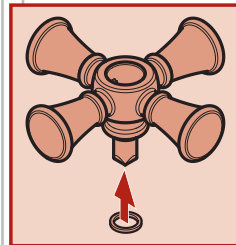
**Apply thread locker to screw threads.**

Aplique fijador de roscas a las roscas de los tornillos.  
Appliquez du frein-filet sur les filets de vis.



**Align crosshandle to meet stem in handle.**

Alinee la manivela de cruz hasta encontrar la espiga en la base.  
Alignez la poignée en croix pour rencontrer la tige dans la poignée.



**Push up adapter inside handle hub. While pushing on adapter, thread screw down.**

Empuje hacia arriba el adaptador dentro del cubo del mango. Mientras empuja el adaptador, enrosque el tornillo hacia abajo.  
Pousser l'adaptateur à l'intérieur du moyeu de la poignée. Tout en poussant sur l'adaptateur, vissez la vis vers le bas.

**Note For LG89**  
Nota para LG89  
Note pour LG89

**Use the button that comes with the crosshandle**  
Utilice el botón que viene con la manivela de cruz  
Utilisez le bouton fourni avec la manette transversale

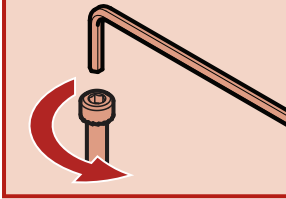
**1 Uninstall handle lever**

Desinstale la palanca del mango  
Désinstaller le levier de poignée

**2 Uninstall lever handles**

Desinstalar el mango de la palanca  
Poignée de levier de désinstallation

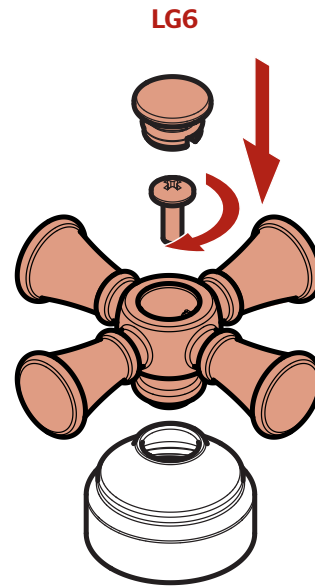
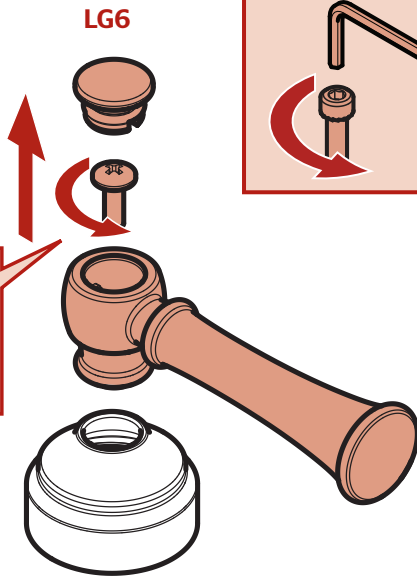
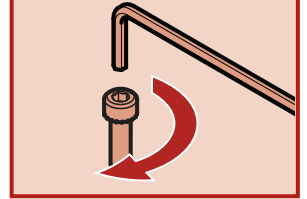
If you are servicing LG16,  
your screw will look like this:  
Si está servicingando LG16, su  
tornillo se verá así:  
Si vous servicingando LG16, la  
vis ressemblera à ceci:



**3 Install cross handles**

Instale los mangos cruzados  
Installer les poignées transversales

If you are servicing LG16,  
your screw will look like this:  
Si está servicingando LG16, su  
tornillo se verá así:  
Si vous servicingando LG16, la  
vis ressemblera à ceci:



**For LG6 Only: This Crosshandle is for the Diverter Handle (the center handle)**

Para LG6 solamente: Este Crosshandle es para el mango del desviador (el mango central)  
Pour LG6 seulement: Cette poignée Croix est de gérer déviateur (poignée centrale)

